

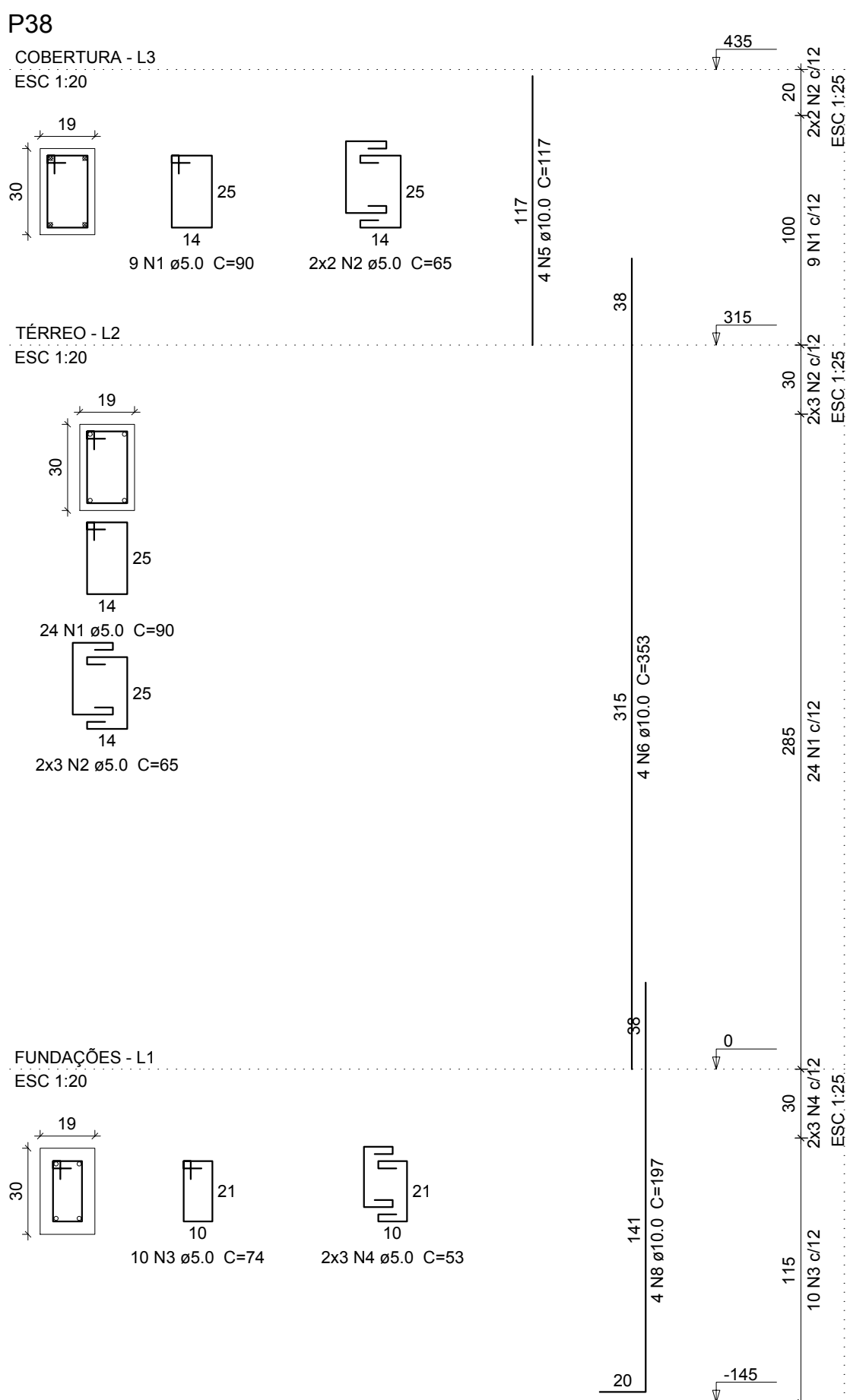
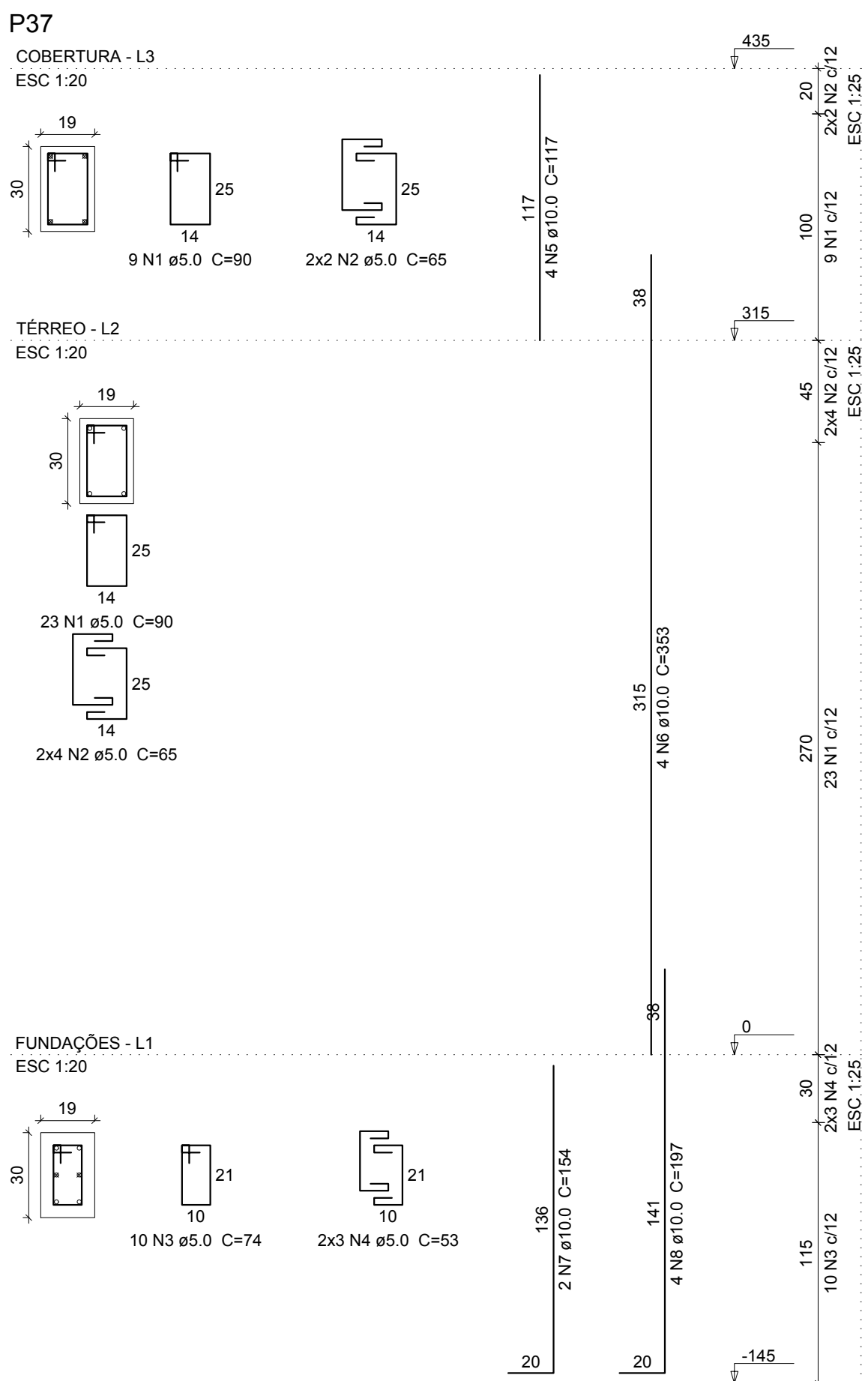
Relação do aço

AÇO	N	DIAM (mm)	QUANT	C.UNIT (cm)	C.TOTAL (cm)
CA60	1	5.0	64	90	5760
	2	5.0	24	65	1560
	3	5.0	38	74	2812
	4	5.0	22	53	1166
	5	5.0	64	80	5120
	6	5.0	24	55	1320
CA50	7	10.0	16	117	1872
	8	10.0	16	353	5648
	9	10.0	12	197	2364
	10	12.5	4	210	840

Resumo do aço

AÇO	DIAM (mm)	C.TOTAL (m)	PESO + 10 % (kg)
CA50	10.0	98.9	67
CA60	5.0	177.4	8.9
PESO TOTAL (kg)			30.1

Volume de concreto (C-25) = 1.19 m³
Área de forma = 21.92 m²



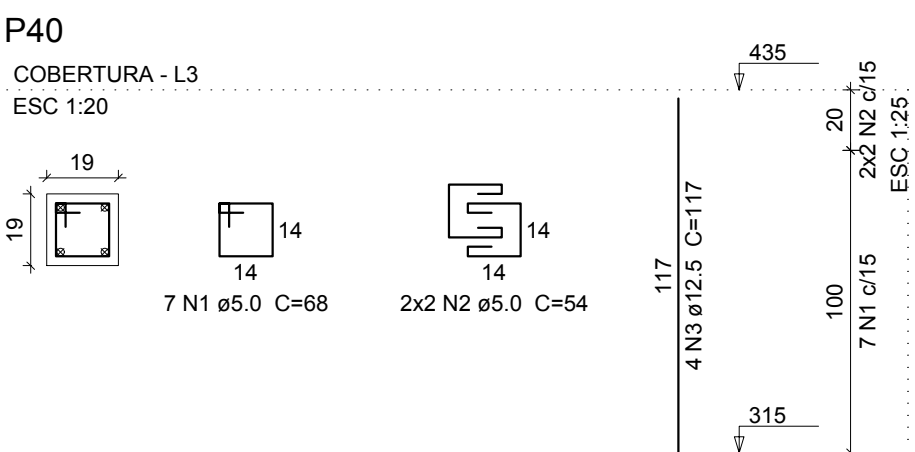
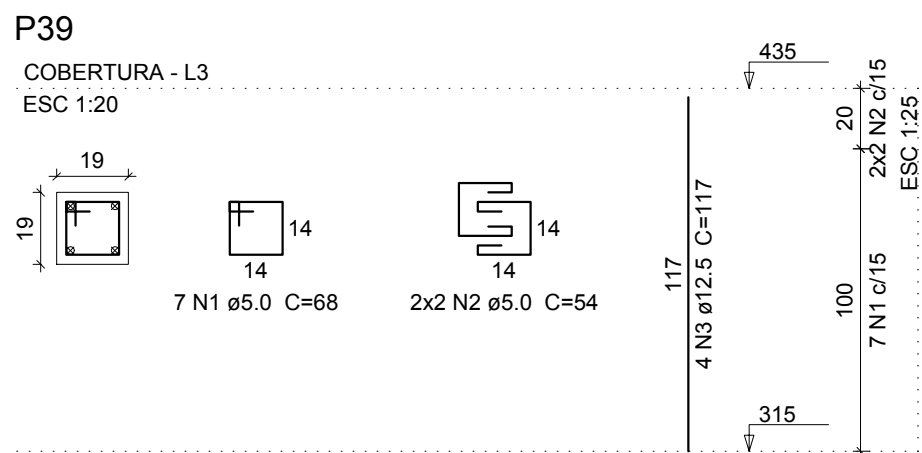
Relação do aço


AÇO	N	DIAM (mm)	QUANT	C.UNIT (cm)	C.TOTAL (cm)
CA60	1	5.0	65	90	5850
	2	5.0	22	65	1430
	3	5.0	20	74	1480
	4	5.0	12	53	636
CA50	5	10.0	8	117	936
	6	10.0	8	353	2824
	7	10.0	2	154	308
	8	10.0	8	197	1576

Resumo do aço

AÇO	DIAM (mm)	C.TOTAL (m)	PESO + 10 % (kg)
CA50	10.0	66.5	38.3
CA60	5.0	94	15.9
PESO TOTAL (kg)			
CA50	63.3		
CA60	20		

Volume de concreto (C-25) = 0.75 m³
Área de forma = 11.37 m²





INSTITUTO FEDERAL FARROUPILHA

PRÓ-REITORIA DE ADMINISTRAÇÃO
COORDENAÇÃO DE ENGENHARIA E ARQUITETURA
Rua Esmeralda, 430 - Falsa Nova - Camobi - CEP 97110-767 - Santa Maria - Rio Grande do Sul.
Telefone: (51) 3224-4639

OBRA: SALAS DE AULA E SANITÁRIOS/VESTIÁRIOS

LOCAL: IF FARROUPILHA - CAMPUS SANTO ÂNGELO

PROJETO: ESTRUTURAL SALAS DE AULA

CONTEÚDO: PILARES 05

PROPRIETÁRIO:
INSTITUTO FEDERAL FARROUPILHA

RESPONSÁVEL:
ENG. CIVIL CRISTINA SILVA FELTRIN

ÁREA: 622,40 m²

ESCALA: 1/50

DATA: Março/2017

DESENHO: Cristina

PRANCHA: DET EST 11/16